

# 瀬戸号

全旋回式多目的作業船



## タチバナ工業株式会社

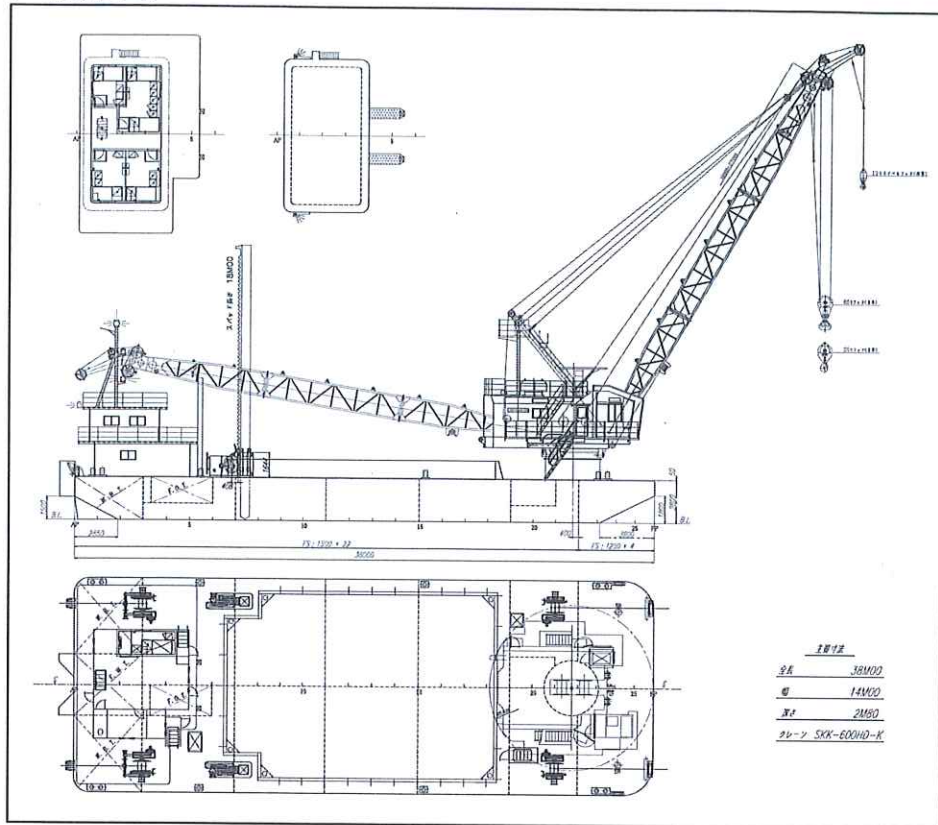
本社	〒760-0064 香川県 高松市 朝日新町 32-45	TEL 087-851-6848 FAX 087-851-2547
四国支店	〒760-0064 香川県 高松市 朝日新町 32-45	TEL 087-851-6848 FAX 087-851-2547
香川営業所	〒761-0130 香川県 高松市 庵治町 丸山 6391-47	TEL 087-870-3303 FAX 087-870-3313
愛媛営業所	〒799-0413 愛媛県 四国中央市 中曽根町 1672-1 ZEROビル118号室	TEL 0896-28-8708 FAX 0896-28-8708
徳島営業所	〒770-0942 徳島県 徳島市 昭和町 5-5 徳島トーケンビル4階	TEL 088-678-9386 FAX 088-678-9386
中国支店	〒712-8065 岡山県 倉敷市 水島西千鳥町 2-1	TEL 086-444-7195 FAX 086-444-7242
岡山営業所	〒713-8103 岡山県 倉敷市 玉島乙島新浜 8255-12	TEL 086-525-0313 FAX 086-525-0314
広島営業所	〒732-0052 広島県 広島市 東区光町 2-9-30 竹本ビル304号室	TEL 082-568-0401 FAX 082-568-0403
山陰営業所	〒680-0903 鳥取県 鳥取市 南隈 234	TEL 0857-37-3677 FAX 0857-37-3678
大阪支店	〒550-0021 大阪府 大阪市 西区 川口 4-1-16 西川ビル301号	TEL 06-6626-9857 FAX 06-6626-9858
大阪営業所	〒550-0021 大阪府 大阪市 西区 川口 4-1-16 西川ビル301号	TEL 06-6626-9857 FAX 06-6626-9858
舞鶴営業所	〒624-0946 京都府 舞鶴市 下福井 897-5	TEL 0773-76-6744 FAX 0773-76-7448
北陸営業所	〒914-0066 福井県 敦賀市 川崎町 6-26	TEL 0770-23-1175 FAX 0770-23-1356
名古屋営業所	〒456-0024 愛知県名古屋市中区熱田区森後町7-7 タイアパレス新富苑702号室	TEL 052-212-8823
神戸支店	〒651-0085 兵庫県神戸市中央区八幡通3-2-5 IN東洋ビル204号室	TEL 078-335-8267 FAX 078-335-8268
神戸営業所	〒651-0085 兵庫県神戸市中央区八幡通3-2-5 IN東洋ビル204号室	TEL 078-335-8267 FAX 078-335-8268

R5.10-1.000



タチバナ工業株式会社

【一般配置図】



【クレーン部主要諸元表】 SKK-600HD-K

起重機仕様	ジブ長さ	18.0m(基本ジブ)+3.0m(補ジブ)	27.0m(基本ジブ)+3.0m(補ジブ)
	最大定格総荷重×作業半径 (縦吊範囲45°)	80.0 ton × 6.5 m	55.0 ton × 9.1 m
	最大定格総荷重×作業半径 (全旋回)	65.0 ton × 6.5 m	45.0 ton × 9.1 m
	補助ジブ能力	13 ton	13 ton ~ 7.4ton
	巻上速度(定格時)	(主巻)0 ~ 9.9 m/min / (補巻)0 ~ 70 m/min	
	巻下速度(定格時)	(主巻)0 ~ 13.8 m/min / (補巻)0 ~ 100 m/min	

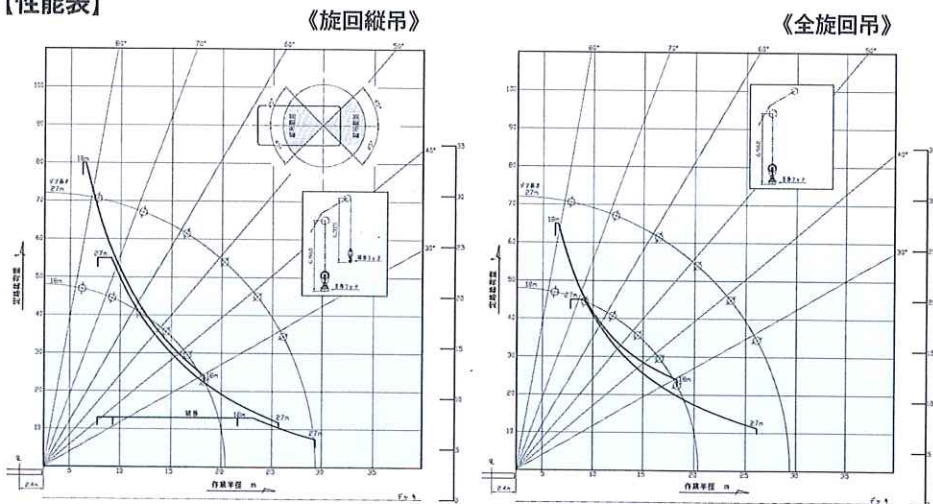
バケット仕様	直巻能力	16 ton	
	巻上速度	0 ~ 60 m/min	
	巻下速度	0 ~ 100 m/min	
	バケット	平バケット	1.5m <sup>3</sup> /3.8 ton
		オレンジバケット	1.2m <sup>3</sup> /3.9 ton
	バケット使用作業半径	9.6m ~ 18.8m	

一般主要仕様	原動機型式	キャタピラー C15 ACERT 【IMO2次規制対応】
	原動機定格出力	403 KW [547PS] / 1800 rpm
	冷却方式	ラジエータ冷却
	起伏ロープ速度	0 ~ 80 m/min
	旋回速度	0 ~ 2.0 rpm

【船体部主要諸元表】 鋼製箱型非自航台船

建造所	東洋造船株式会社	
建造年月	平成9年5月	
総トン数	266 ton	
船体寸法	長さ	38 m
	幅	14 m
	深さ	2.8 m
積載重量	700 ton	
タンク容量	バラスタタンク	船首 50m <sup>3</sup> ×2箇所 船尾 50m <sup>3</sup> ×2箇所
	清水タンク	41 m <sup>3</sup>
	燃料タンク【A重油】	13 m <sup>3</sup>
発電設備	主発電機	125KVA×220V×60Hz 2台
	停泊用発電機	25KVA×220V×60Hz 2台
甲板機械	スパット装置	□600 mm×18 m
	スパット昇降装置	電動油圧 20/10 ton × 2/5 m/min
	操船ウインチ	電動油圧 7/3.5 ton × 15/30 m/min
	操船ウインチ巻取り量	Φ28 mm × 300 m
	*操作方法	機側操作及び船首集中操作

【性能表】



【主巻・補巻定格総荷重表】

旋回縦吊 45度	ジブ長 18m	主巻	ジブ角度 30°	35°	40°	45°	50°	55°	60°	65°	70°	75°	79°	80°
			定格総荷重/ton	24.0	25.6	27.7	30.3	33.4	37.4	42.4	48.8	57.1	68.3	80.0
	補巻	作業半径/m	18.3	17.5	16.6	15.6	14.5	13.3	12.0	10.6	9.2	7.7	6.5	6.2
		定格総荷重/ton	13.0											
	27m	主巻	ジブ角度 30°	35°	40°	45°	50°	55°	60°	65°	70°	75°	77°	80°
			定格総荷重/ton	11.3	12.6	14.2	16.2	18.8	22.0	26.1	31.5	38.9	49.2	55.0
補巻	作業半径/m	26.1	24.9	23.5	22.0	20.3	18.4	16.5	14.4	12.2	10.0	9.1	7.7	
	定格総荷重/ton	7.4	8.4	9.6	11.1	13.0								
27m	主巻	ジブ角度 30°	35°	40°	45°	50°	55°	60°	65°	70°	75°	79°	80°	
		定格総荷重/ton	29.4	28.1	26.6	24.9	23.1	21.1	18.9	16.7	14.3	11.8	10.8	9.3
27m	主巻	ジブ角度 30°	35°	40°	45°	50°	55°	60°	65°	70°	75°	77°	80°	
		定格総荷重/ton	18.3	17.5	16.6	15.6	14.5	13.3	12.0	10.6	9.2	7.7	6.5	6.2
27m	主巻	ジブ角度 30°	35°	40°	45°	50°	55°	60°	65°	70°	75°	77°	80°	
		作業半径/m	26.1	24.9	23.5	22.0	20.3	18.4	16.5	14.4	12.2	10.0	9.1	7.7