

鷺羽号

全旋回式多目的作業船



タチバナ工業株式会社

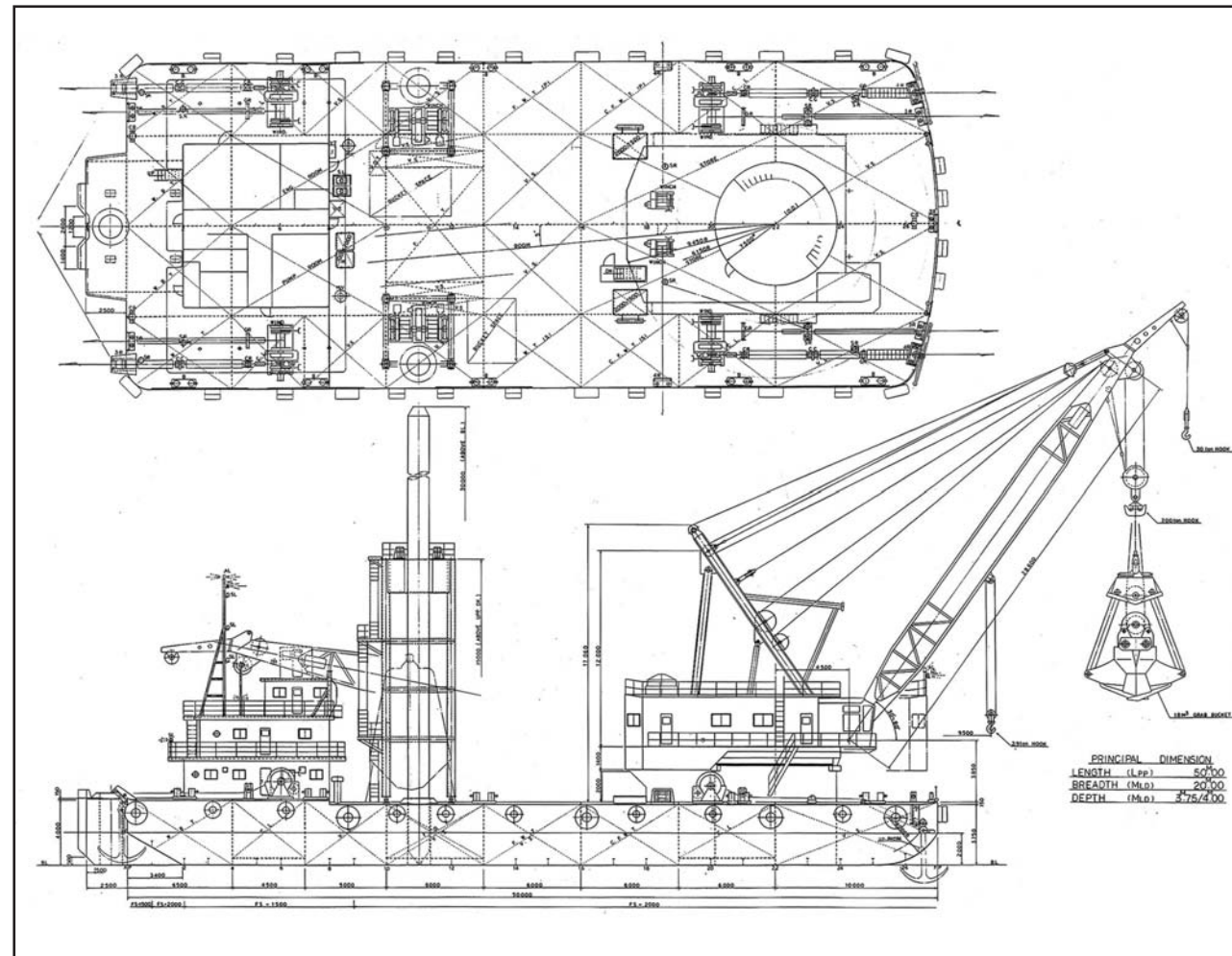
H23.12.500



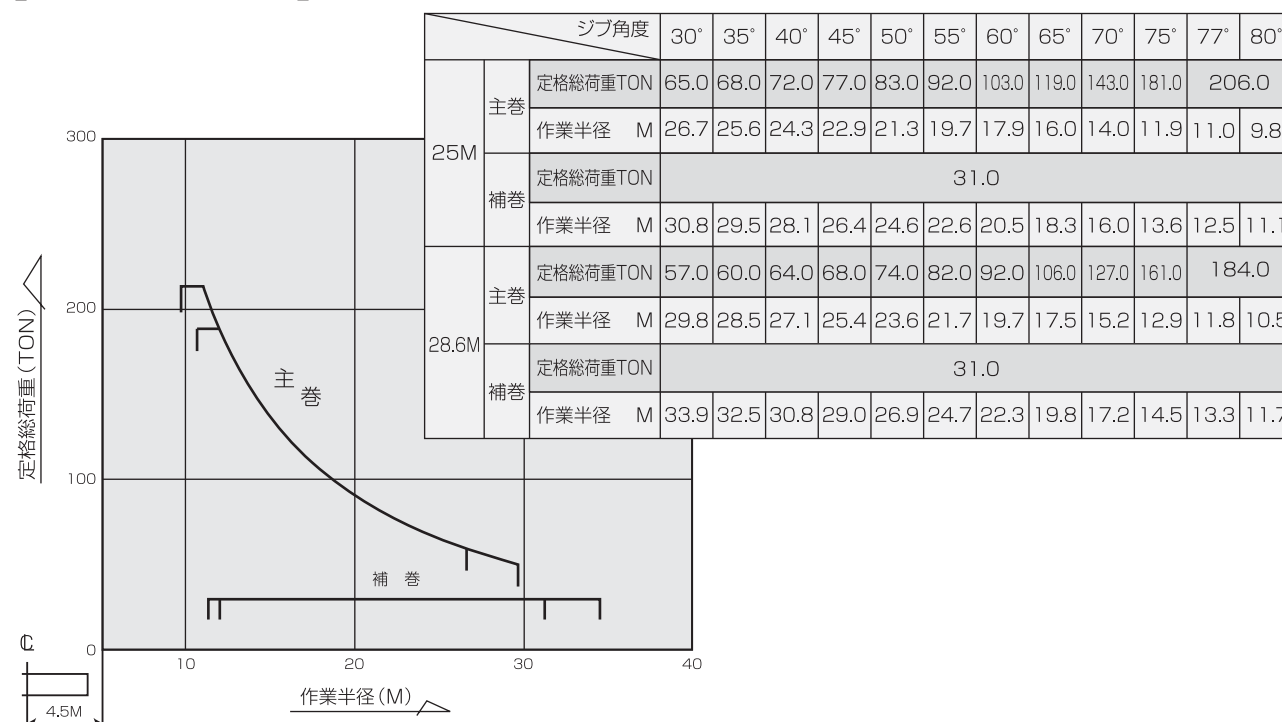
タチバナ工業株式会社

鷺羽号 (株)SKK製 SKK-20018GDT-F型

【一般配置図】



【定格総荷重表】



【主要諸元表】クレーン部 (株)SKK SKK-20018GDT-F型

浚渫仕様	直巻能力 巻上ロープ速度 巻下ロープ速度 浚渫深度 グラブバケット	70ton 70m/min (70ton負荷時) 70m/min. -50m (全揚程60m) 6m ³ ×60ton 18.6m ³ ×45ton 20m ³ ×40ton
起重機仕様	定格総荷重×作業半径 補巻総荷重×作業半径 巻上フック速度 使用フック	206ton×11.0m~57ton×29.8m 31ton×11.1m~31ton×33.9m 0~10m/min. (206ton×4車フック時) 206ton×4車, 31ton×1車
砕岩仕様	重重型砕岩棒	43ton以下 (ディスクブレーキ装備)
一般主要仕様	ジブ長さ 原動機 動力伝達方式 旋回速度 起伏速度 操作制御方法 水平掘装備 空調設備 交信設備	25.0m, 28.6m, 現在28.6m ヤンマーディーゼル製 Z280L-ST 1980ps/720rpm 巻上・巻下・オメガドライブ方式、旋回・起伏・油圧駆動 0~1.5rpm 0~4.5m/min エア操作、オメガドライブ電気制御方式 ディスクブレーキ制御 (高精度コンピュータ制御) 操作室冷暖房完備 拡声装置、ワイヤレスマイク設備
施工管理システム	船体傾斜・潮位補正装置、深度補正装置による浚渫施工管理システム、衛星測位システムGPS	

【主要諸元表】船体部 鋼製箱型非自航台船

船体寸法	長さ 幅 深さ 甲板室寸法	50m 20m 3.75m (船尾部 4m) 1F 長さ9.0m×幅10.0m×高さ2.5m 2F 長さ8.0m×幅15.0m×高さ2.5m 3F 長さ4.0m×幅5.0m×高さ2.3m
タンク容量	バラスタタンク 清水タンク 燃料タンク 冷却水タンク (清水) 軽油タンク	450m ³ 200m ³ 140m ³ 200m ³ 5m ³
載荷重量	甲板上載荷重量	約2000ton
補機設備	主発電機 補助発電機	300kVA×220V×60Hz 400kVA×220V×60Hz 各1台 100kVA×220V×60Hz 各2台
甲板機械	スパッド装置 スパッドウインチ 操船ウインチ ウインドラス 繫船ウインチ ワイヤーリールウインチ 操作方法	φ1300mm×35m 2基 電動油圧複動 2台 30/15ton×14/28m/min 電動油圧複動 4台 16/8ton×12/24m/min 電動油圧複動 4台 20/10ton×10/20m/min 電動油圧複動 2台 5/2.5ton×10/20m/min 電動単動 1台 機側操作及び3Fブリッジワンマンコントロール
ポンプ設備	クレーン用冷却海水ポンプ クレーン用冷却清水ポンプ 雑用兼バラスタポンプ ビルジポンプ 清水ホームポンプ 燃料移送ポンプ サニタリーポンプ 油水分離器 プレートクーラー	125A×7.5W 125A×11W 100A×5.5W 80A×5.5W 32A 32A×2.2kW 2台 40A×1.5kW 0.15m ³ /h, 0.4kW×20A 23.5m ³
特別設備	ジャイロコンパス レピーター	φ150 1台 3Fブリッジ、クレーン運転席 各1台